



# **Jarní turnaj okresních výběrů PKFS Přebor PKFS 2014–2015**

Kategorie: 2003 – U12

## **Účastníci :**

OFS Pardubice

OFS Chrudim

OFS Svitavy

OFS Ústí nad Orlicí

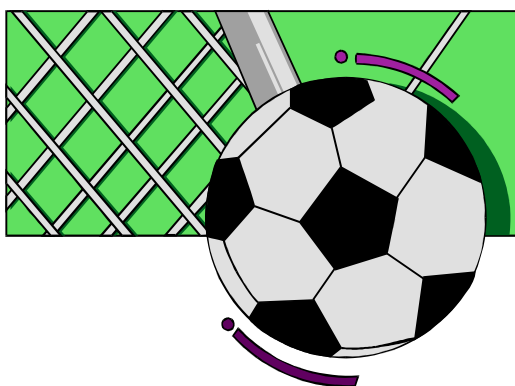
Host: Reprezentacja Dolnośląskiego ZPN (Polsko)

**8. května 2015**

**Stadión SKP Slovan Moravská Třebová**

**Slavnostní zahájení turnaje v 9.30 hodin**

**Zahájení utkání v 9.45 hodin**



**Pořadatel:**

**SKP Slovan Moravská Třebová**

**Garant:**

**Komise mládeže PKFS, OFS Svitavy**

**Hlavní pořadatel:**

**Jaroslav Žouželka, tel.: 736 609 219, e-mail: zouzelka.jaroslav@seznam.cz**

**Informace: PKFS – Skalický Oldřich tel.: 604 116 840**

**OFS Svitavy – Jindřich Novotný tel.: 605 151 884**

### Herní řád turnaje :

- v kategorii 1 družstvo, max. 18 hráčů
- hrací systém - každý s každým na šířku hřiště dle pravidel 7 + 1
- z jednoho oddílu může startovat maximálně 5 hráčů (včetně brankáře)
- hráči startují na soupisku potvrzenou příslušným OFS
- hráči družstev se statutem SpSM (FK Pardubice, AFK Chrudim) startovat za výběry OFS nemohou
- hráči, působící na střídavý start v oddílech SpSM (FK Pardubice, AFK Chrudim) startovat za výběry OFS nemohou
- doba hry je 2 x 15 minut
- žluté karty se nesčítají, červená karta znamená stop v následujícím zápase
- utkání s polským výběrem Dolnoslezského vojvodství se nezapočítávají do celkových výsledků obou turnajů (jaro + podzim)
- o pořadí rozhoduje:
  - a) počet bodů (3 - 1 - 0)
  - b) vzájemná utkání družstev se stejným počtem bodů (pro tři minitabulka)
  - c) rozdíl skóre
  - d) větší počet vstřelených branek
  - e) dodatečné pokutové kopy - 5 a dále po jednom do rozhodnutí
- počet hráčů 7 + 1
- rozměry hřiště polovina normální hrací plochy (bez brankového území) a rozměry branek 5 x 2 m
- míč č. 4
- střídání hráčů – opakovaně v nepřerušené hře
- v polovině hrací plochy pomyslná střední čára (vyznačena metami na pomezních čarách hrací plochy)
- pokutové území – hranice 13 m od branky přes celou šířku hrací plochy (je vyznačena metami na podélných čarách)
- ofsajd je posuzován v pokutovém území 13 m od brankové čáry
- auty se vhazují
- penalta – 9 m proti středu branky

### Organizační informace:

- žádáme družstva, aby se dostavila minimálně 30 minut před svým prvním utkáním
- pořadatel turnaje zajistí pro každé družstvo a rozhodčí uzamykatelnou kabinu a běžné občerstvení, hřiště a míče podle pravidel
- všechna družstva budou odměněna na základě výsledků obou (podzim 2014 + jaro 2015) turnajů po skončení jarního turnaje
- **dva rozhodčí** nominuje KR PKFS po dohodě s KR pořadatelského OFS, odměna každého rozhodčího je ve výši 400,- Kč za turnaj. Cestovné Kč 5,-/km
- stravování a pitný režim hráčů zajišťují příslušné OFS
- **Obědy je nutno objednat u pana Stanislava Smékala, tel.: 776 062 451 nejpozději do 30. 4. 2015**

## ČASOVÝ ROZPIS TURNAJE

Od 8.30 budou k dispozici šatny pro všechny výpravy, které žádáme, aby se do místa konání turnaje dopravily nejpozději v **8.45**.

### **9.30 SLAVNOSTNÍ ZAHÁJENÍ** turnaje, přivítání polské výpravy a dalších hostů

| Hodina | Utkání | Domácí         | Hosté           | Výsledky |
|--------|--------|----------------|-----------------|----------|
| 9.45   | 1 – 2  | OFS Svitavy    | Dolnośląski ZPN |          |
| 9.45   | 3 – 4  | OFS Pardubice  | OFS Chrudim     |          |
| 10.40  | 4 – 5  | OFS Ústí n. O. | Dolnośląski ZPN |          |
| 10.40  | 2 – 3  | OFS Svitavy    | OFS Pardubice   |          |
| 11.35  | 1 – 5  | OFS Ústí n. O. | OFS Chrudim     |          |
| 11.35  | 4 – 1  | OFS Pardubice  | OFS Ústí n. O.  |          |
| 12.30  | 2 – 5  | OFS Svitavy    | OFS Chrudim     |          |
| 12.30  | 1 – 3  | OFS Ústí n. O. | OFS Pardubice   |          |
| 13.25  | 3 – 5  | OFS Chrudim    | Dolnośląski ZPN |          |
| 13.25  | 2 – 4  | OFS Svitavy    | OFS Ústí n. O.  |          |

### **14.05 ZAKONČENÍ TURNAJE** vč. vyhlášení výsledků

#### Pořadí prvního turnaje U12 (2003)

|                        |   |   |   |   |        |   |
|------------------------|---|---|---|---|--------|---|
| 1. OFS Ústí nad Orlicí | 3 | 3 | 0 | 0 | 20 : 3 | 9 |
| 2. OFS Svitavy         | 3 | 2 | 0 | 1 | 16 : 7 | 6 |
| 3. OFS Pardubice       | 3 | 1 | 0 | 2 | 7 : 10 | 3 |
| 4. OFS Chrudim         | 3 | 0 | 0 | 3 | 1 : 24 | 0 |

Žádáme jednotlivé OFS o zaslání kopie potvrzených nominací na adresu PKFS v termínu do 1. 5. 2015

Pardubice 13. 4. 2015

Komise mládeže PKFS

Schváleno STK PKFS