



# Jarní turnaj okresních výběrů PKFS

## Přebor PKFS 2014/2015



Kategorie: 2005 – U10

Kategorie: 2004 – U11

### Účastníci :

OFS Pardubice

OFS Chrudim

OFS Svitavy

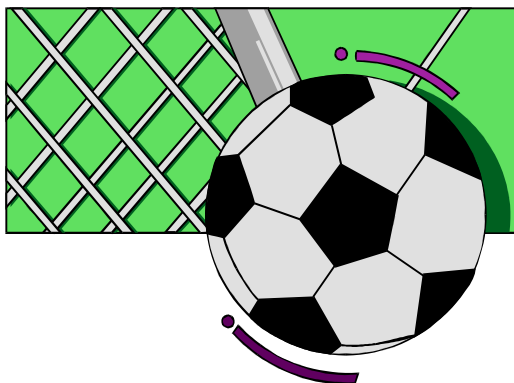
OFS Ústí nad Orlicí

**8. května 2015**

**Stadión SKP Slovan Moravská Třebová**

**Slavnostní zahájení turnaje v 9.30 hodin**

**Zahájení utkání v 10.00 hodin**



**Pořadatel:**

**SKP Slovan Moravská Třebová**

**Garant:**

**Komise mládeže PKFS, OFS Svitavy**

**Hlavní pořadatel:**

**Jaroslav Žouželka, tel.: 736 609 219, e-mail: zouzeka.jaroslav@seznam.cz**

**Informace: PKFS – Skalický Oldřich tel.: 604 116 840**

**OFS Svitavy – Jindřich Novotný tel.: 605 151 884**

### Herní řád turnaje :

- **4 družstva, na kategorii max. 18 hráčů:**  
Není-li dále uvedeno jinak, hrají družstva U10 a U11 – každé na dvou hřištích současně dle **nově schválených Pravidel hry pro soutěže přípravek řízených KM PKFS ze dne 23. 3. 2015**
- **hráči hrající za tým na hřišti A nesmí v průběhu utkání nastupovat za tým hrající současně na hřišti B**
- obě kategorie hrají 5 + 1
- do tabulky se započítávají výsledky obou zápasů – body i branky
- složení výběru OFS není omezené žádnou oddílovou soutěží
- z jednoho oddílu může startovat maximálně 5 hráčů (včetně brankáře)
- hráči startují na soupisku potvrzenou příslušným OFS
- doba hry je 2 x 12 minut pro obě kategorie
- míče: U10 i U11 velikost č. 4
- žluté karty se nesčítají, červená karta znamená stop v následujícím zápase
- o pořadí rozhoduje:
  - a) počet bodů (3 - 1 - 0)
  - b) vzájemná utkání družstev se stejným počtem bodů (v případě tří minitabulka)
  - c) rozdíl skóre
  - d) větší počet vstřelených branek
  - e) dodatečné pokutové kopy – 5 a dále po jednom do rozhodnutí

### Organizační informace:

- žádáme družstva, aby se dostavila minimálně 30 minut před svým prvním utkáním
- pořadatel turnaje zajistí pro každé družstvo a rozhodčí uzamykatelnou kabinu a běžné občerstvení, hřiště a míče podle příslušných kategorií
- všechna družstva budou odměněna na základě výsledků dvou turnajů (podzim 2014 + jaro 2015) tedy až po skončení jarního turnaje 2015
- **čtyři (pět) rozhodčích** nominuje KR PKFS po dohodě s KR pořadatelského OFS, odměna každého rozhodčího je **400,- Kč** za turnaj, cestovné Kč 5,-/km
- stravování a pitný režim hráčů si zajišťují příslušné OFS
- v místě bude otevřen stánek s běžným občerstvením
- **Obědy je nutno objednat u pana Stanislava Smékala, tel.: 776 062 451 nejpozději do 30. 4. 2015**

# ČASOVÝ ROZPIS TURNAJE

Od 8.30 budou k dispozici šatny pro všechny výpravy, které žádáme, aby se do místa konání turnaje dopravily nejpozději v **8.45**.

## **9.30 SLAVNOSTNÍ ZAHÁJENÍ** turnaje, přivítání polské výpravy v kategorii U12 a dalších hostů

Hřiště	Hodina	Utkání	Domácí	Hosté	Výsledky
1-2	10.00	1 – 2 2004	OFS Pardubice	OFS Chrudim	
3-4	10.00	3 – 4 2004	OFS Svitavy	OFS Ústí n. O.	
1-2	10.35	1 – 2 2005	OFS Pardubice	OFS Chrudim	
3-4	10.35	3 – 4 2005	OFS Svitavy	OFS Ústí n. O.	
1-2	11.10	2 - 3 2004	OFS Chrudim	OFS Svitavy	
3-4	11.10	4 – 1 2004	OFS Ústí n. O.	OFS Pardubice	
1-2	11.45	2 - 3 2005	OFS Chrudim	OFS Svitavy	
3-4	11.45	4 – 1 2005	OFS Ústí n. O.	OFS Pardubice	
1-2	13.05	1 – 3 2004	OFS Pardubice	OFS Svitavy	
3-4	13.05	4 - 2 2004	OFS Ústí n. O.	OFS Chrudim	
1-2	13.35	1 – 3 2005	OFS Pardubice	OFS Svitavy	
3-4	13.35	4 - 2 2005	OFS Ústí n. O.	OFS Chrudim	

## **14.05 ZAKONČENÍ TURNAJE** vč. vyhlášení výsledků

### Pořadí prvního turnaje U11 (2004) – Přebor PKFS

1. OFS Chrudim	6	6	0	0	23 : 5	18
2. OFS Pardubice	6	3	0	3	18 : 14	12
3. OFS Ústí nad Orlicí	6	2	0	4	10 : 21	6
4. OFS Svitavy	6	1	0	5	10 : 21	1

### Pořadí prvního turnaje U10 (2005) – Přebor PKFS

1. OFS Chrudim	6	4	1	1	28 : 12	13
2. OFS Pardubice	6	4	0	2	27 : 17	12
3. OFS Ústí nad Orlicí	6	2	1	3	13 : 24	7
4. OFS Svitavy	6	0	2	4	15 : 29	2

Žádáme jednotlivé OFS o zaslání kopie potvrzených nominací obou kategorií na adresu PKFS v termínu do 1. 5. 2015

Pardubice 13. 4. 2015

Komise mládeže PKFS

Schváleno STK PKFS